

山形  
高断熱高気密  
住宅専門の本

コスモホーム  
“期待を裏切る” 最高の提案と家づくりを  
提供する。パートナーを目指しています



間口6m程の細長くL型に変形した土地。土地の形状に合わせて、建物もL字型に配置しました。

コスモホームは、2000年山形県庄内地方に「高断熱高気密で地元に向った家づくり」がしたいという想いで創業いたしました。当初から新住協に所属し、技術とデザインを追求している住宅会社です。弊社の家づくりは、お客様のご要望をそのまま図面化することはありません。ご要望の中に潜む、家づくりの深い想いを読み取り、お客様が本当にしたい事は何か、どんな家を望んでいるのか、言葉の向こうにある本質を探り、お客様の想像を少し超えた（裏切った）、アイデアと工夫に満ちた提案をいたします。

今回ご紹介するT様邸は、「自宅に友人を招いてホームパーティをしたい」というご夫婦のご要望から「気の合う仲間と賑やかに語り合う家」というテーマを設け、家づくりをはじめました。集いの場になるリビングは、天井高を2.9mと少し高めに設定することで、たくさんの友人が集まってもゆとりを感じられます。

新築を計画したのは間口6mの細長くL字型に変形した土地。南側には隣家の通路がある為、往來の際、目線が合わないようリビングの窓を上下2つに分けて配置しました。窓の位置や間取りを工夫することにより、実際の広さ以上の開放感と明るさが得られています。



東西に長い敷地を活かしたLDK。



南側の隣家の通路からの視線を遮るために、窓は上下の2つに分ける高さにしました。



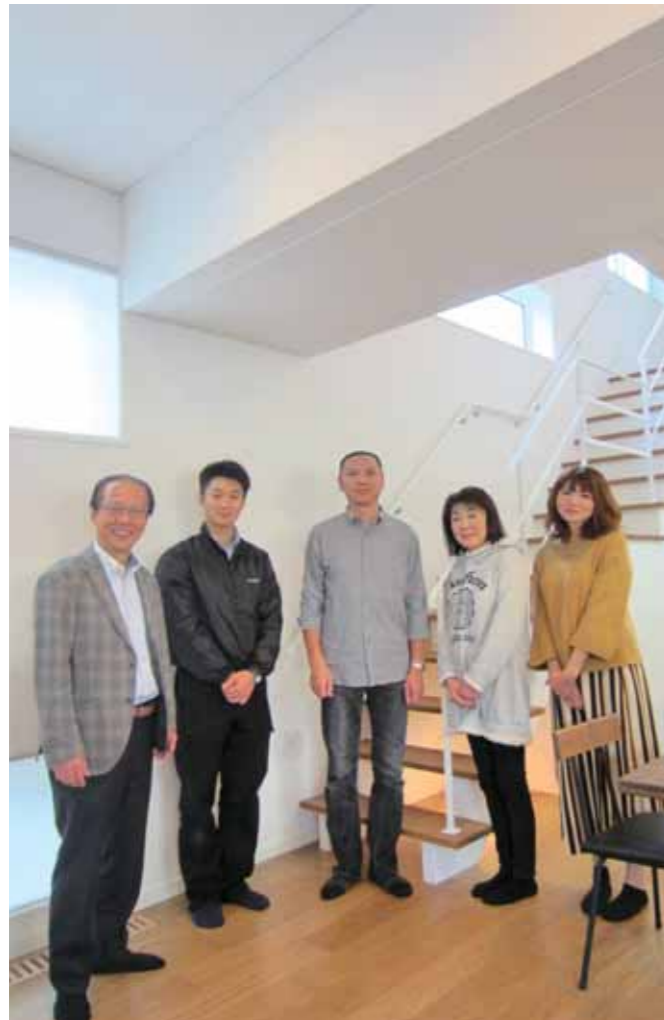
リビングの天井高を2.9mと少し高めに設定。ホームパーティでたくさんの友人が集まってもゆとりを感じられます。



空調は床下エアコンを採用し、室内全体を暖めます。



回遊型の使い勝手の良いキッチン。



T様ご家族と。弊社が掲載された住宅雑誌がきっかけで来社されてから、2年半程でお引渡しとなりました。



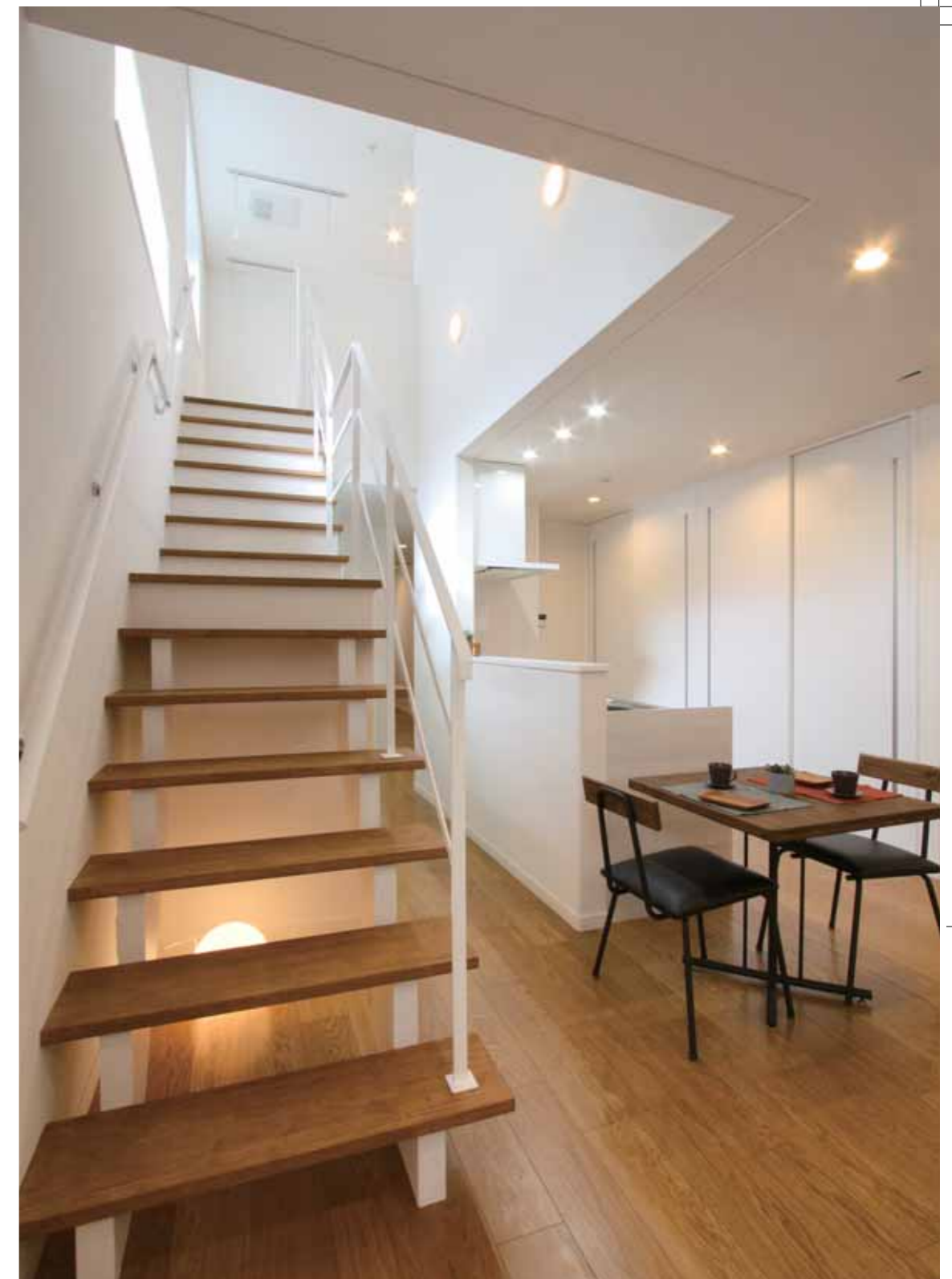
白を基調とした落ち着いた色合いの室内。



以前の家と比べて冷暖房を使用する期間が短くなったと話すご夫婦。日射の入れ方にも工夫しながら快適に生活していただいています。



食器や家電をすっきりとしまえるキッチンの収納棚。



階段の吹き抜けを通してダイニング・キッチンには南側からの明るい光が差し込みます。



朝の身支度の時間が重なることが多いというご夫婦からのご要望で、洗面台はツインボウルタイプを選択しました。



お休みにまとめて家事をすることが多い奥様。キッチンを家の中心に配置し、水回りの動線ができるだけ短くしました。

## 断熱・換気・暖房・省エネデータ表

断熱材	天井・屋根	HGW16K	200mm
	外壁・付加断熱	充填部	HGW16K 105mm
		付加部	HGW16K 105mm
	床・基礎	スタイロフォームAT+GWB32K	50+45mm
開口部	サッシ 南面	YKKArLow-E APW	
	ガラス 東西北	断熱タイプ	
換気		熱交換 80%	0.3回
性能	Q値	熱損失係数	1.08W/m <sup>2</sup> K 自然温度差
	U値	外皮平均熱貫流率	0.33W/m <sup>2</sup> K 内部取得熱÷Qa
	η値	外皮平均日射熱取得率	1.5 7.92℃

山形の冬の気候は厳しい。しかも部屋の中は、隙間風がピューピュー、窓は結露でダラダラ、寒さでお風呂に入る時は決死の思い。家とは、そんなものだと思っていました。しかし、20数年前真冬の時期に見学した新住協の完成内覧会で、その常識が覆されます。吹抜けの開放感あるリビングに、大きな南の窓から太陽の光が差し込み、とても明るくしかも暖かい。「こんな家が可能なんだ!」と、とてもショックを受けたのです。家づくりとは、まずこの断熱性能が基本だと確信した瞬間でした。それ以来、「ここ庄内地方に合った家づくりとは何か」を追求し、今日まで至っています。



代表取締役 柿崎圭介



## コスモホーム(有)

〒998-0012

山形県酒田市下安町18-15

TEL.0234-26-9505

URL : <http://cosmohome-inc.jp/>

E-mail : [info@cosmohome-inc.jp](mailto:info@cosmohome-inc.jp)